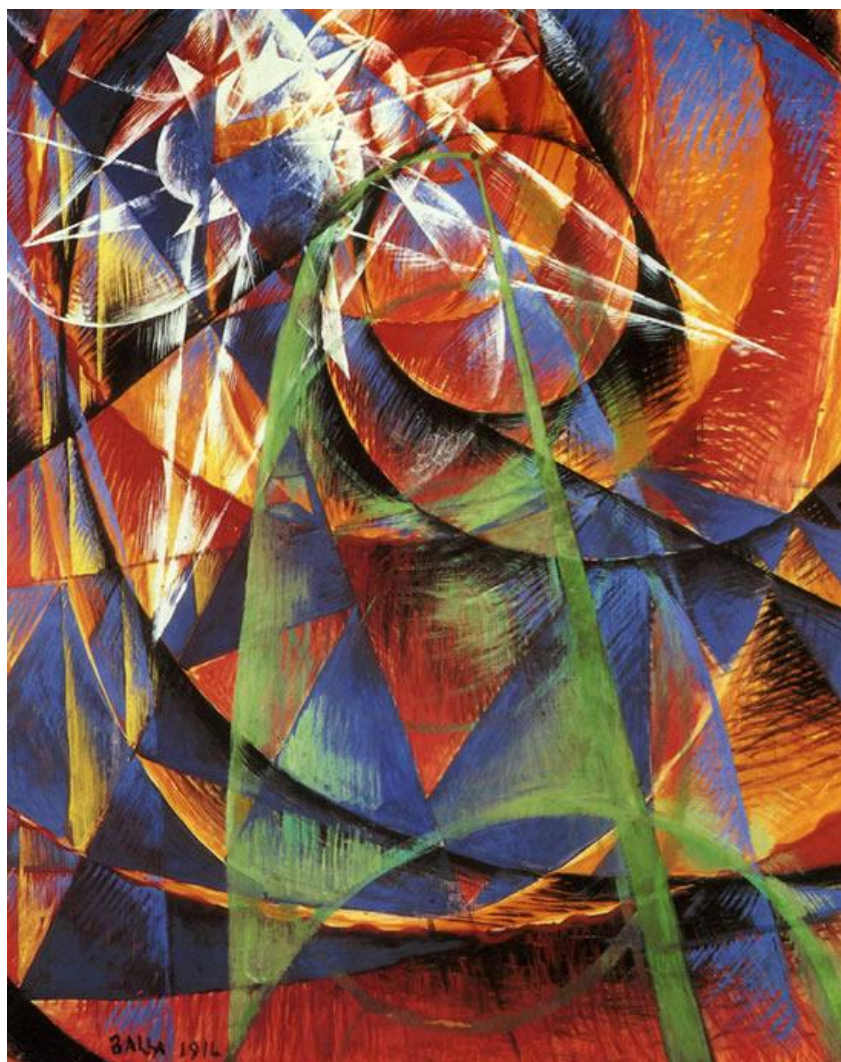




Università degli Studi dell'Aquila
Dipartimento di Scienze Umane

Percorsi di formazione per gli insegnanti in servizio



1. Progettare, pianificare e valutare per competenze

Destinatari

Il percorso è rivolto ai docenti della scuola secondaria di primo e secondo grado

Obiettivi

Al termine del percorso i destinatari saranno in grado di:

- progettare, programmare, pianificare e valutare in team (4 ore)
- utilizzare metodologie e strategie appropriate per l'elaborazione di unità di apprendimento e costruire strumenti di valutazione degli apprendimenti (4 ore).
- applicare modelli – laboratorio – (4 ore).

Contenuti

Il corso si incentra sulla definizione e sull'uso di modelli, tecniche e strumenti per la progettazione didattica e valutazione diagnostica, formativa e sommativa e per la certificazione delle competenze, a partire dalla capacità di collaborare e lavorare in team.

Laboratorio

Il laboratorio è utilizzato in chiave metodologica e coinvolge i docenti attivamente nella costruzione di strumenti per la progettazione, pianificazione e valutazione.

Risultati

Il Corso consentirà di rafforzare le competenze metodologiche degli insegnanti, al fine di acquisire maggiore consapevolezza circa l'importanza di progettare, pianificare e gestire i processi di insegnamento-apprendimento, oltre che quelli cooperativi nel campo della programmazione.

Durata

12 ore

Materiali

Verrà fornito materiale didattico a sostegno dell'attività formativa.

Costi

Il costo a partecipante è di Euro 120,00 + I.V.A.

Partecipanti

La classe sarà composta da un minimo di 25 discenti a un massimo di 30.
L'iscrizione è effettuata secondo l'ordine cronologico.

2. Il Sistema scuola e il ruolo dell'internazionalizzazione

Destinatari

Il percorso è rivolto ai docenti della scuola secondaria di primo e secondo grado

Obiettivi

Al termine del percorso i destinatari saranno in grado di:

- Individuare le Reti Istituzionali a servizio del processo dell'Internazionalizzazione (4 ore)
- Individuare gli incentivi messi a disposizione dalle Istituzioni a favore dell'internazionalizzazione utilizzando gli strumenti di informazione on-line per orientarsi nell'ambito della progettazione, del mercato internazionale e del Mondo del Lavoro in un contesto europeo (4 ore)
- individuare le diverse tipologie di risorse a disposizione e i passi per intraprendere un processo di internazionalizzazione di successo; individuare il ruolo dell'internazionalizzazione nell'ambito **dell'Alternanza Scuola lavoro e dell'Orientamento in uscita; acquisire competenze** (4 ore)
- definire i fattori che influenzano la scelta nell'ambito dei processi di internazionalizzazione e individuare le strategie adeguate e le conseguenze di ogni scelta operata attraverso la realizzazione/simulazione di una proposta progettuale di un'operazione co-finanziata da fondi europei (Es: cosa contraddistingue un progetto Erasmusplus da un Cosme o un Interreg?) (4 ore)

Contenuti

Il Corso approccia le tematiche dell'internazionalizzazione e della progettazione finanziata, consistente nella suddivisione di quattro moduli riguardanti le tematiche della Progettazione europea e tematiche inerenti l'internazionalizzazione delle imprese, proponendo un intervento/ipotesi progettuale di accompagnamento al MdL nell'ambito **dell'Alternanza Scuola Lavoro e dell'Orientamento in uscita**.

Laboratorio

Il laboratorio è utilizzato in chiave metodologica, che coinvolge attivamente nella progettazione comunitaria attraverso l'uso di strumenti informatici, oltre che di simulazione

Risultati

- Accrescimento di competenze specifiche legate alla promozione dell'internazionalizzazione nel settore dell'istruzione
- Individuazione di metodologie didattiche appropriate e innovative destinate allo sviluppo di percorsi di internazionalizzazione
- Ampliamento ed arricchimento di specifici contenuti didattici

Durata

16 ore

Materiali

Durante il Corso verranno forniti materiali per supportare l'attività formativa e sarà garantita una adeguata supervisione al materiale didattico prodotto.

Costi e Partecipanti

Il costo a partecipante è di Euro 160 + IVA. La classe è composta da un minimo di 20 discenti ad un massimo di 25. L'iscrizione è effettuata secondo l'ordine cronologico.

3. Progettazione comunitaria: dalla teoria alla redazione di un progetto.

Destinatari

Il percorso è rivolto ai docenti e dirigenti della scuola secondaria di primo e secondo grado

Obiettivi

Al termine del percorso i destinatari saranno in grado di:

- sapere individuare e selezionare una precisa tipologia di bando/misura per ottimizzare i benefici del progetto di internazionalizzazione (4 ore)
- comprendere i vantaggi e gli svantaggi connessi alle tempistiche, alla scala ed alla modalità di predisposizione del progetto, al fine di assumere decisioni adeguate agli obiettivi in relazione alle risorse (4 ore)
- predisporre un'ipotesi di progetto per il finanziamento: dall'idea al partenariato, i meccanismi vincenti (4 ore)
- predisporre un'ipotesi di progetto per il finanziamento: predisporre il budget (4 ore)
 - La valutazione delle operazioni progettuali (4 ore)

Contenuti

- Il diritto comunitario e la nascita dell'EUROPA
- Il Mercato Interno, le Istituzioni, gli obiettivi, i mezzi e le risorse economiche
- La Programmazione comunitaria 2014/2020, i Programmi Europei d'interesse per il Sistema scolastico e i Programmi nazionali e regionali
- Mobilità transnazionale e opportunità di lavoro: opportunità di lavoro e formazione proposte della Rete EURODESK: la porta per un futuro in EUROPA
- Il Programma ERASMUSPLUS e la gamma di opportunità offerte
- Ruolo del partenariato
- Dalla mobilità alla progettazione: imparare a partecipare alle progettazione di operazioni complesse
- L'impatto delle politiche europee nella nostra Regione e l'importanza di utilizzare Fondi europei: le opportunità del Programma ADRION e la Macro Regione Europea- Strategia EUSAIR
- La valutazione delle operazioni progettuali

Laboratorio

Il laboratorio è utilizzato in chiave metodologica, che coinvolge attivamente nella progettazione comunitaria attraverso l'uso di strumenti informatici, oltre che di simulazione.

Risultati

Il Corso servirà a rafforzare le capacità di progettazione e valutazione in contesti di internazionalizzazione, al fine di acquisire maggiore consapevolezza circa l'importanza di gestire la logica progettuale nei processi comunitari.

Durata

16 ore + 4 ore di valutazione delle operazioni progettuali

Materiali

Durante il Corso verranno forniti materiali per supportare l'attività formativa.

Costi e Partecipanti

Il costo a partecipante: Euro 200 + IVA. La classe è composta da un minimo di 20 discenti ad un massimo di 25, al fine di permettere il maggior coinvolgimento soprattutto nella fase progettuale; l'iscrizione è effettuata secondo l'ordine cronologico.

4. Le nuove tecnologie nella e per la didattica

Destinatari

Il percorso è rivolto ai docenti e dirigenti della scuola secondaria di primo e secondo grado

Obiettivi

Al termine del percorso i destinatari saranno in grado di:

- individuare e selezionare appropriate ICT per ottimizzare i processi di insegnamento-apprendimento (4 ore)
- identificare i vantaggi per limitare gli svantaggi connessi all'uso delle ICT in contesto didattico (4 ore)
- definire modalità e potenzialità di un uso didattico integrato con ICT (4 ore)
- predisporre progetti didattici integrati in riferimento ad ambiti curriculari (4 ore)

Contenuti

Il Corso si incentra sul bisogno della formazione di integrare i nuovi media nella didattica, identificando vantaggi e limitarne gli svantaggi entro i diversi spazi curriculari, per garantire efficacia ed efficienza nella formazione. La pratica d'uso dei nuovi media attraversa trasversalmente gli obiettivi e i contenuti delle discipline rafforzando anche la interrelazione tra ambiti e discipline diverse alla quale è riconducibile un profilo di competenze digitali teoriche e pratiche specifiche con le quali è possibile sviluppare positive esperienze didattiche.

Laboratorio

Il laboratorio è utilizzato in chiave metodologica, che coinvolge attivamente nella progettazione comunitaria attraverso l'uso di strumenti informatici.

Risultati

Il Corso servirà a rafforzare le capacità di gestione integrata dei processi di insegnamento-apprendimento attraverso i nuovi media.

Durata

16 ore

Materiali

Durante il Corso verranno forniti materiali per supportare l'attività formativa.

Costi

Il costo a partecipante è di Euro 160,00 + I.V.A.

Partecipanti

La classe sarà composta da un minimo di 25 discenti a un massimo di 30. L'iscrizione è effettuata secondo l'ordine cronologico.

5. Interculturalità e processi inclusivi

Destinatari

Il percorso è rivolto ai docenti e dirigenti della scuola secondaria di primo e secondo grado

Obiettivi

Al termine del percorso i destinatari saranno in grado di:

- progettare modalità e forme di una didattica che possa dirsi realmente interculturale (4 ore)
- individuare strategie di potenziamento e azioni educative dirette a sostenere le relazioni in classe e gestire i conflitti in situazioni culturalmente complesse (4 ore)
- elaborare metodologie didattiche appropriate in spazi autenticamente inclusivi in rapporto a specifici contesti interculturali (4 ore)
- ottimizzare i processi di insegnamento nell'apprendimento di L2 attraverso strumenti appropriati (4 ore)

Contenuti

Il Corso si incentra sul bisogno di competenze interculturali nella formazione alimentando pratiche didattiche innovative.

Laboratorio

Il laboratorio è utilizzato in chiave metodologica e coinvolge attivamente nell'uso di strumenti appropriati.

Risultati

Il Corso servirà a rafforzare le capacità di gestione integrata dei processi di insegnamento-apprendimento attraverso i nuovi media.

Durata

16 ore

Materiali

Durante il Corso verranno forniti materiali per supportare l'attività formativa.

Costi

Il costo a partecipante è di Euro 160,00 + I.V.A.

Partecipanti

La classe sarà composta da un minimo di 25 discenti a un massimo di 30.

L'iscrizione è effettuata secondo l'ordine cronologico.

6. BES e processi inclusivi

Destinatari

Il percorso è rivolto ai docenti e dirigenti della scuola secondaria di primo e secondo grado

Obiettivi

Al termine del percorso i destinatari saranno in grado di:

- Individuare, a scopi didattici i principali Bisogni Educativi Speciali (BES); (ad esempio distinguere i disturbi dell'apprendimento dalle difficoltà scolastiche) e progettare modalità e forme di una didattica inclusiva (4 ore)
- individuare strategie di potenziamento e strumenti compensativi diretti a sostenere precisi interventi educativi all'interno di una proposta didattica integrata (4 ore)
- elaborare metodologie didattiche appropriate in riferimento a spazi autenticamente inclusivi, anche in relazione ad approcci specifici e forme di valutazione appropriate (4 ore)
- ottimizzare i processi di insegnamento nell'apprendimento attraverso strumenti e modalità appropriati (4 ore)

Contenuti

Il Corso si incentra sul bisogno di competenze per l'inclusione alimentando pratiche didattiche innovative. I metodi didattici proposti sono volti a promuovere l'integrazione degli alunni con BES all'interno di contesti scolastici diversificati.

Laboratorio

Il laboratorio è utilizzato in chiave metodologica e coinvolge attivamente nell'uso di strumenti appropriati.

Risultati

Il Corso servirà a rafforzare le capacità di gestione integrata dei processi di insegnamento-apprendimento anche attraverso i nuovi media.

Durata

16 ore

Materiali

Durante il Corso verranno forniti materiali per supportare l'attività formativa.

Costi

Il costo a partecipante è di Euro 160,00 + I.V.A.

Partecipanti

La classe sarà composta da un minimo di 25 discenti a un massimo di 30.
L'iscrizione è effettuata secondo l'ordine cronologico.