



LICEO ARTISTICO

Guido Montauti
TERAMO

OPEN DAY
virtuale

16 gennaio 2022
10,30/12,30



Il Liceo Artistico, depositario privilegiato di una delle forme più elevate della produzione umana, ha come obiettivo formativo essenziale la conoscenza della cultura artistica e lo sviluppo di competenze specifiche e trasversali spendibili in un contesto reale.

In linea con le più accreditate teorie pedagogiche, propone un apprendimento laboratoriale che contribuisce alla formazione culturale e sociale degli studenti.

Di durata quinquennale, si sviluppa in due periodi biennali e un quinto anno che completa il percorso disciplinare. Il titolo di studio conseguito dà accesso a tutte le facoltà universitarie, ai corsi post-diploma e all'Accademia di belle arti.

PRIMO BIENNIO

1° anno 2° anno

Lingua e letteratura italiana	4	4
Lingua e cultura straniera	3	3
Storia e geografia	3	3
Matematica	3	3
Scienze naturali	2	2
Storia dell'arte	3	3
Discipline grafiche e pittoriche	4	4
Discipline geometriche	3	3
Discipline plastiche e scultoree	3	3
Laboratorio artistico	3	3
Scienze motorie e sportive	2	2
Religione o attività alternativa	1	1
<i>Ore settimanali</i>	34	34





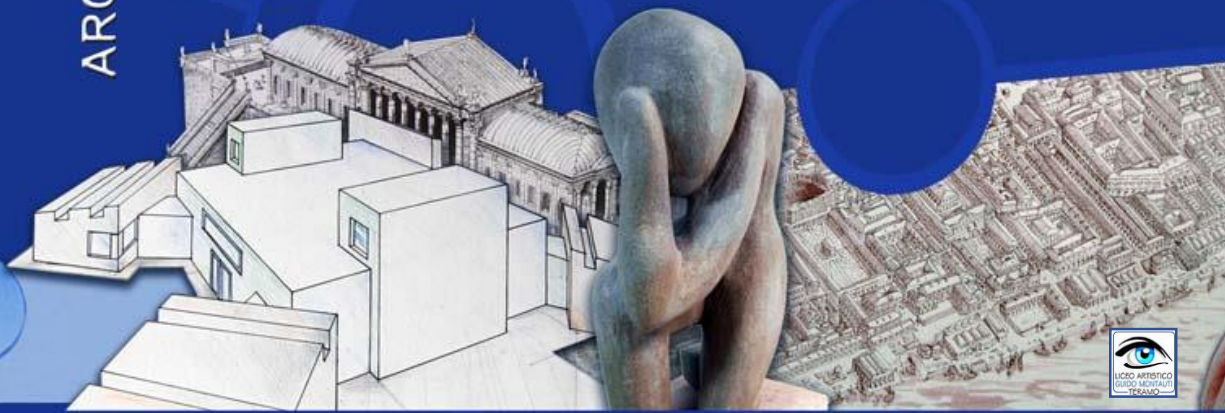
INDIRIZZI

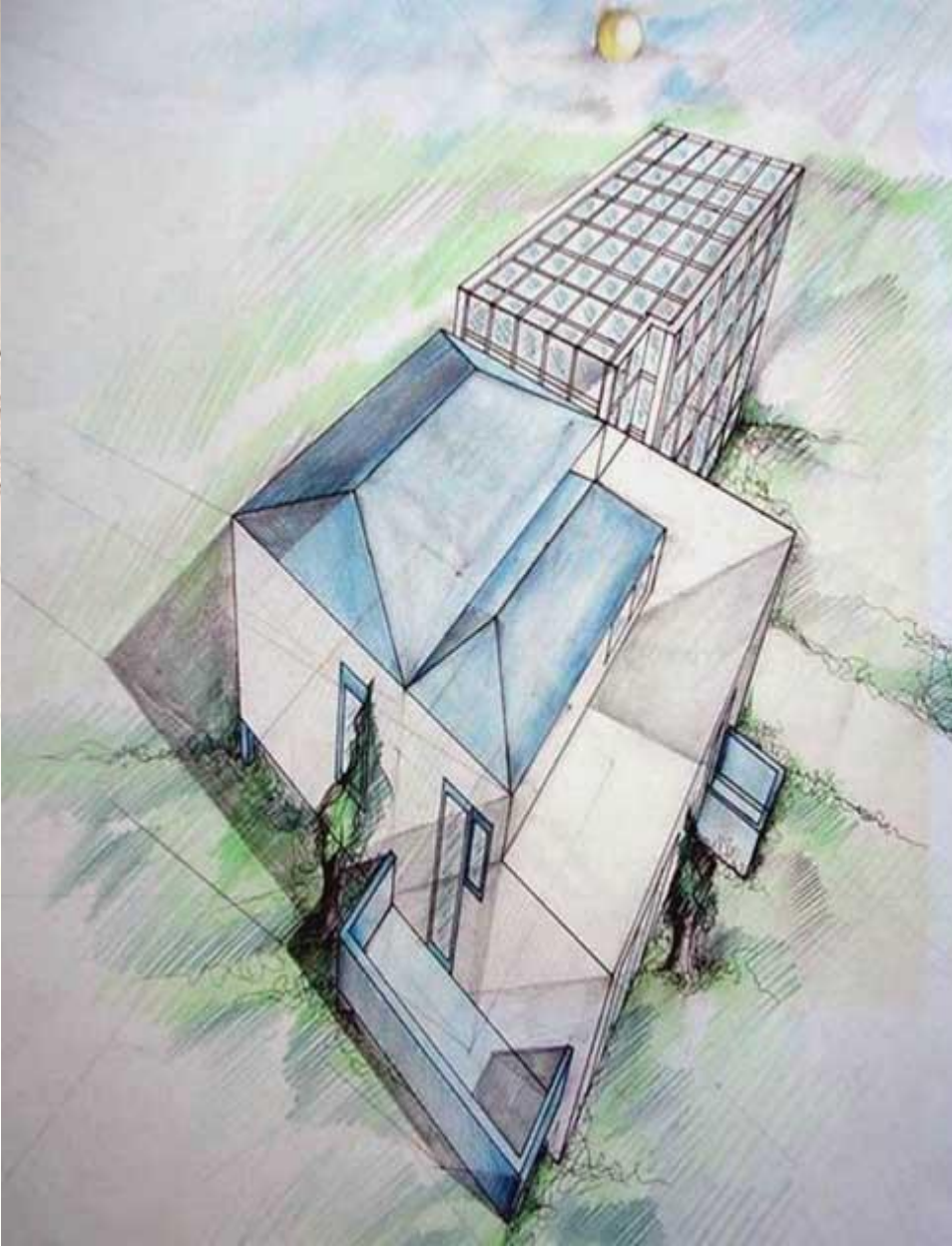
- ARCHITETTURA
E AMBIENTE
- ARTI FIGURATIVE

A conclusione del primo biennio, il Liceo Artistico "Guido Montauti" si articola in due indirizzi.

3° anno 4° anno 5° anno

Lingua e letteratura italiana	4	4	4
Lingua e cultura straniera	3	3	3
Storia	2	2	2
Filosofia	2	2	2
Matematica	2	2	2
Fisica	2	2	2
Chimica dei materiali	2	2	
Storia dell'arte	3	3	3
Laboratorio di architettura	6	6	8
Discipline progettuali	6	6	6
Scienze motorie e sportive	2	2	2
Religione o attività alternativa	1	1	1
<i>Ore settimanali</i>	35	35	35



A vertical decorative bar on the right side of the page. It features a white background with a stylized white shape resembling a drop or a stylized 'L'. The top part of this shape is filled with red and yellow diagonal stripes. Below this, there is a blue section with a white wavy pattern. At the bottom, there is a small grey gear-like icon.

ARCHITETTURA E AMBIENTE

A small square logo featuring a stylized eye with a blue iris and black pupil. Below the eye, the text reads "LICEO ARTISTICO GUIDO MEDAGLIANI TREVISO".A blue line-art icon representing a network or molecular structure, consisting of several circles connected by lines.

ARTI FIGURATIVE

3° anno 4° anno 5° anno

Lingua e letteratura italiana	4	4	4
Lingua e cultura straniera	3	3	3
Storia	2	2	2
Filosofia	2	2	2
Matematica	2	2	2
Fisica	2	2	2
Chimica dei materiali	2	2	
Storia dell'arte	3	3	3
Laboratorio della figurazione	6	6	8
Discipline pittoriche/scultoree	6	6	6
Scienze motorie e sportive	2	2	2
Religione o attività alternativa	1	1	1

Ore settimanali 35 35 35





ARTI FIGURATIVE



Il **Liceo Artistico**, oltre a dare accesso diretto a qualsiasi Facoltà universitaria, permette, in particolare, di iscriversi alle seguenti tipologie di indirizzi universitari:

ACCADEMIE DI BELLE ARTI (arti visive, arti applicate, comunicazione multimediale, didattica e restauro, design, scenografia);

ISIA (Istituti per le Industrie Artistiche) settori del design, moda e comunicazione;

DAMS (discipline delle Arti, della Musica e dello Spettacolo);

CONSERVAZIONE DEI BENI CULTURALI (archeologia, storia dell'arte, del turismo e dell'editoria);

FACOLTA' DI ARCHITETTURA;

SPECIALIZZAZIONI relative al Cinema, Animazione e Fumetto.

Possibili attività lavorative per chi decide di non proseguire con gli studi universitari:

- . tutela e valorizzazione dei Beni Culturali;
- . professionista presso musei, ministeri e sovrintendenze;
- . professionista nel mondo della moda e delle arti;
- . progettista di interni, decoratore, scultore, tecnico nel settore del cinema e del teatro;
- . grafico, web designer, fotografo;
- . professionista in tutti i settori dell'artigianato.



LICEO ARTISTICO

«Guido Montauti»

TERAMO

Via Armando Diaz, 30

Tel. 0861250715

www.iisdelficomontauti.edu.it

Info: prof D'ONOFRIO Vincenzo

Cell. 3397832768



iscrizioni

Il nuovo orario non prevede rientri pomeridiani

ISCRIZIONI

2022

