

# ISTITUTO DI ISTRUZIONE SUPERIORE "CROCETTI-CERULLI" GIULIANOVA

ESTETICA	MANUTENZIONE E ASSISTENZA TECNICA	MECCANICA MECCATRONICA ED ENERGIA	ELETTRONICA ED ELETTROTECNICA	INFORMATICA E TELECOMUNICAZIONI	ROBOTICA	ENOGASTRONOMIA PASTICCERIA	ENOGASTRONOMIA PASTICCERIA
----------	-----------------------------------	-----------------------------------	-------------------------------	---------------------------------	----------	----------------------------	----------------------------

**ISTITUTO TECNICO TECNOLOGICO**  
DIPLOMA DI ISTITUTO TECNICO - SETTORE TECNOLOGICO\*  
INDIRIZZO MECCANICA, MECCATRONICA ED ENERGIA  
ARTICOLAZIONE MECCANICA E MECCATRONICA  
DIPLOMA DI MATURITÀ AL TERMINE DEL QUINTO ANNO (CORRISPONDENTE AL QUARTO LIVELLO EQF)



\* ISCRIZIONE A ITS (Istituto Tecnico Superiore) OPPURE A QUALSIASI FACOLTÀ UNIVERSITARIA

**ISTITUTO TECNICO TECNOLOGICO**  
DIPLOMA DI ISTITUTO TECNICO - SETTORE TECNOLOGICO\*  
INDIRIZZO ELETTRONICA ED ELETTROTECNICA  
ARTICOLAZIONE ELETTROTECNICA  
DIPLOMA DI MATURITÀ AL TERMINE DEL QUINTO ANNO (CORRISPONDENTE AL QUARTO LIVELLO EQF)



\* ISCRIZIONE A ITS (Istituto Tecnico Superiore) OPPURE A QUALSIASI FACOLTÀ UNIVERSITARIA

**ISTITUTO TECNICO TECNOLOGICO**  
DIPLOMA DI ISTITUTO TECNICO - SETTORE TECNOLOGICO\*  
INDIRIZZO INFORMATICA E TELECOMUNICAZIONI  
ARTICOLAZIONE INFORMATICA  
DIPLOMA DI MATURITÀ AL TERMINE DEL QUINTO ANNO (CORRISPONDENTE AL QUARTO LIVELLO EQF)



\* ISCRIZIONE A ITS (Istituto Tecnico Superiore) OPPURE A QUALSIASI FACOLTÀ UNIVERSITARIA

ENOGASTRONOMIA SALA E VENDITA	ACCOGLIENZA TURISTICA	MARKETING E COMMERCIO	ESTETICA	MANUTENZIONE E ASSISTENZA TECNICA	MECCANICA MECCATRONICA ED ENERGIA	ELETTRONICA ED ELETTROMECCANICA	INFORMATICA E TELECOMUNICAZIONI
-------------------------------	-----------------------	-----------------------	----------	-----------------------------------	-----------------------------------	---------------------------------	---------------------------------

**SERVIZI PER LA SANITÀ E L'ASSISTENZA SOCIALE**  
OPERATORE DEL BENESSERE - INDIRIZZO ESTETICA  
ATTESTATO DI QUALIFICA REGIONALE AL TERMINE DEL TERZO ANNO (corrispondente al terzo livello QNQ/EQF)  
TECNICO IN SERVIZI PER LA SANITÀ E L'ASSISTENZA SOCIALE\*  
DIPLOMA DI MATURITÀ AL TERMINE DEL QUINTO ANNO (corrispondente al quarto livello EQF)



\* ISCRIZIONE A ITS (Istituto Tecnico Superiore) OPPURE A QUALSIASI FACOLTÀ UNIVERSITARIA

**MANUTENZIONE E ASSISTENZA TECNICA**  
OPERATORE MECCANICO - OPERATORE ELETTRONICO  
ATTESTATO DI QUALIFICA REGIONALE AL TERMINE DEL TERZO ANNO (corrispondente al terzo livello QNQ/EQF)  
DIPLOMA IST. PROF. SETTORE INDUSTRIA E ARTIGIANATO\*  
DIPLOMA DI MATURITÀ AL TERMINE DEL QUINTO ANNO (corrispondente al quarto livello EQF)



\* ISCRIZIONE A ITS (Istituto Tecnico Superiore) OPPURE A QUALSIASI FACOLTÀ UNIVERSITARIA

ROBOTICA	ENOGASTRONOMIA PASTICCERIA	ENOGASTRONOMIA PANETTERIA	ENOGASTRONOMIA CUCINA	ENOGASTRONOMIA SALA E VENDITA	ACCOGLIENZA TURISTICA	MARKETING E COMMERCIO	ESTETICA
----------	----------------------------	---------------------------	-----------------------	-------------------------------	-----------------------	-----------------------	----------

**ACCOGLIENZA TURISTICA**  
OPERATORE AI SERVIZI DI ACCOGLIENZA TURISTICA - STRUTTURE RICETTIVE  
ATTESTATO DI QUALIFICA REGIONALE AL TERMINE DEL TERZO ANNO (corrispondente al terzo livello QNQ/EQF)  
TECNICO DELL'ACCOGLIENZA NEL TERRITORIO PER IL TURISMO\*  
DIPLOMA DI MATURITÀ AL TERMINE DEL QUINTO ANNO (corrispondente al quarto livello EQF)



\* ISCRIZIONE A ITS (Istituto Tecnico Superiore) OPPURE A QUALSIASI FACOLTÀ UNIVERSITARIA

**SALA BAR E VENDITA**  
OPERATORE DELLA RISTORAZIONE - SERVIZI DI SALA E BAR  
ATTESTATO DI QUALIFICA REGIONALE AL TERMINE DEL TERZO ANNO (corrispondente al terzo livello QNQ/EQF)  
TECNICO DEI SERVIZI RISTORATIVI SETTORE MARKETING - FOOD AND BEVERAGE\*  
DIPLOMA DI MATURITÀ AL TERMINE DEL QUINTO ANNO (corrispondente al quarto livello EQF)

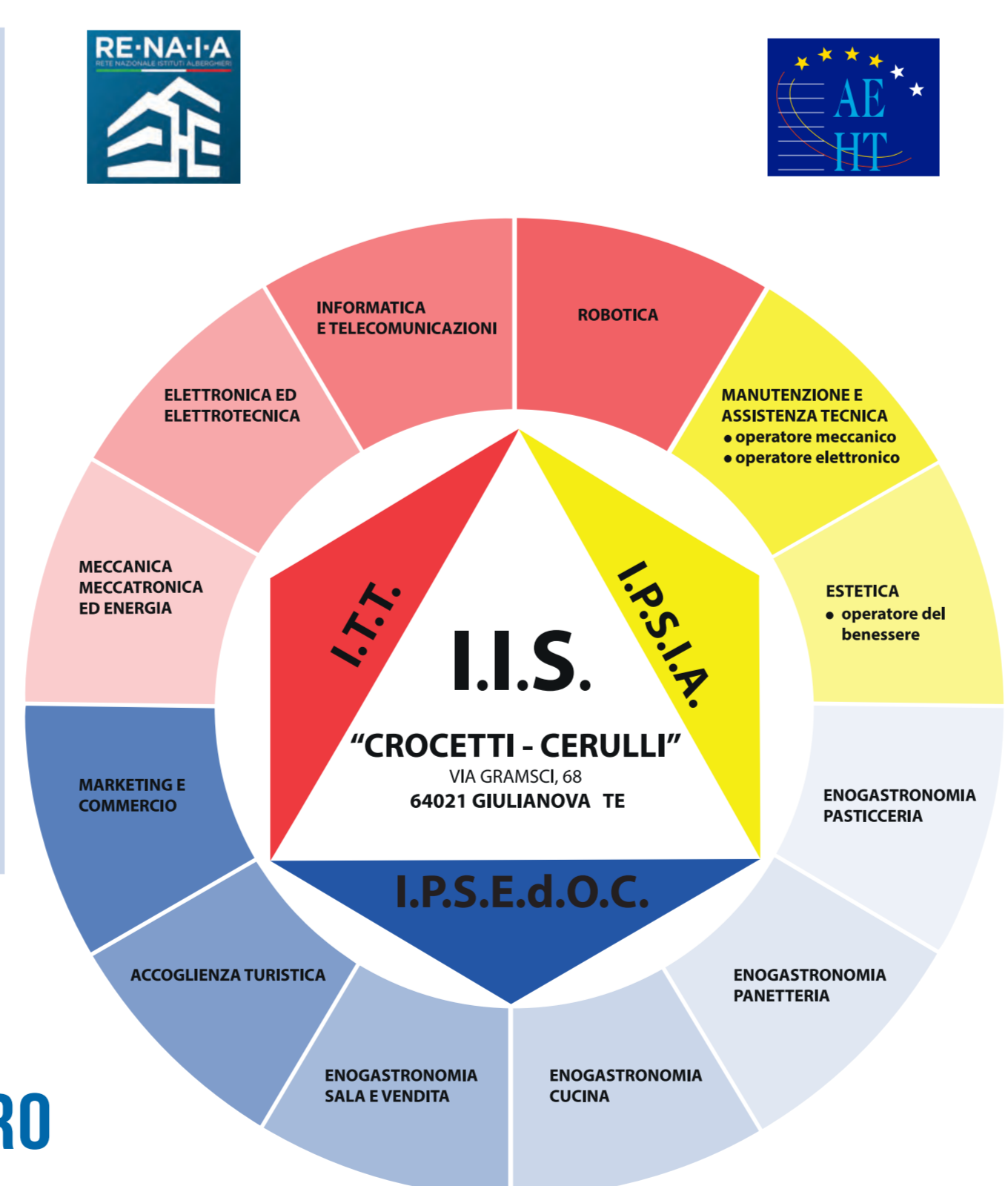


\* ISCRIZIONE A ITS (Istituto Tecnico Superiore) OPPURE A QUALSIASI FACOLTÀ UNIVERSITARIA

**ENOGASTRONOMIA**  
OPERATORE DELLA RISTORAZIONE - PREPARAZIONE PASTI  
ATTESTATO DI QUALIFICA REGIONALE AL TERMINE DEL TERZO ANNO (corrispondente al terzo livello QNQ/EQF)  
TECNICO DELLA RISTORAZIONE ALBERGHIERA\*  
DIPLOMA DI MATURITÀ AL TERMINE DEL QUINTO ANNO (corrispondente al quarto livello EQF)



\* ISCRIZIONE A ITS (Istituto Tecnico Superiore) OPPURE A QUALSIASI FACOLTÀ UNIVERSITARIA



**PASTICCERIA E ARTE BIANCA**  
OPERATORE DELLA PASTICCERIA  
ATTESTATO DI QUALIFICA REGIONALE AL TERMINE DEL TERZO ANNO (corrispondente al terzo livello QNQ/EQF)  
TECNICO DI PASTICCERIA E GELATERIA INDUSTRIALE ED ARTIGIANALE\*  
DIPLOMA DI MATURITÀ AL TERMINE DEL QUINTO ANNO (corrispondente al quarto livello EQF)



\* ISCRIZIONE A ITS (Istituto Tecnico Superiore) OPPURE A QUALSIASI FACOLTÀ UNIVERSITARIA

SCEGLI LA SFUMATURA GIUSTA PER IL TUO FUTURO

QUESTA È LA TUA SCUOLA!

PER INFORMAZIONI E ISCRIZIONI

[WWW.IISCROCETTICERULLI.EDU.IT](http://WWW.IISCROCETTICERULLI.EDU.IT)